

Caractéristiques



Le détecteur d'ouverture ORION bénéficie des dernières innovations pour résister au piratage et déclenche l'alarme en cas de tentative d'arrachement.

Il dispose également de la technologie Broadcasting qui, grâce à un jeu d'un milliard de combinaisons différentes, permet de résister au piratage.

Fréquence de transmission : 433 Mhz

Technologie de codage : broadcasting

Dimensions composant principal : 70 x 22 x 20 mm

Dimensions composant magnétique : 36 x 11 x 14 mm

Température de fonctionnement -10°C à +50°C

Type de pile pile lithium CR123A

Autonomie en usage courant 5 ans

Changement de pile

Dévisser la vis à la base du détecteur, sans l'ôter.

Retirer le couvercle.

Remplacer la pile et confier votre pile à un point de collecte.



SARL FC SECURITE
7 Rue de Fourne
17250 SOULIGNONNE
FRANCE

Tél: 05 46 97 07 81

Mail: sav@alarme-meian.fr

Détecteur d'ouverture de porte et fenêtre pour alarme sans fil ORION

Détecteur d'ouverture ORION PREMIUM

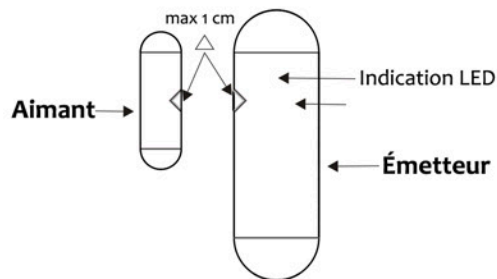


Principe de fonctionnement

Le détecteur d'ouverture ORION est composé de deux éléments : une partie contenant la carte électronique se fixant sur le dormant de la porte et un autre constitué d'une partie aimantée, qui se fixe sur la partie mobile de la porte. Lorsque le système est activé, la porte se trouvant fermée, la partie aimantée se situe donc juste en face du capteur fixé sur le châssis, le système considère la zone comme fermée.

Dès qu'un intrus tente de pénétrer chez vous en forçant un accès, la partie aimantée s'éloigne de la partie fixe, le capteur détecte alors que la zone est ouverte alors que le système est actif, il envoie donc immédiatement un signal à la centrale pour lui indiquer qu'une intrusion est en train de se produire.

Précautions d'emploi



Le détecteur d'ouverture ORION peut être installé horizontalement ou verticalement, du côté intérieur de la porte ou de la fenêtre à protéger.

L'émetteur doit se trouver sur la partie fixe et l'aimant sur le montant mobile de l'ouvrant. L'écart entre ces deux éléments ne doit pas dépasser 1 centimètre. Leur alignement peut être rectifié par des cales s'il y a lieu.

Si le détecteur doit être installé sur du PVC ou de l'aluminium, il est conseillé d'utiliser un scotch double face de bonne qualité.

Affectation d'une zone au détecteur

En générale les détecteurs d'ouverture sont programmés en partiel avec ou sans délais. Vous pouvez également choisir dans quel type d'alarme déclenchera la centrale en cas d'alerte (alarme sirène ou alarme silencieuse).

📖 Pour modifier ce choix, se reporter à la notice principale de votre système d'alarme.

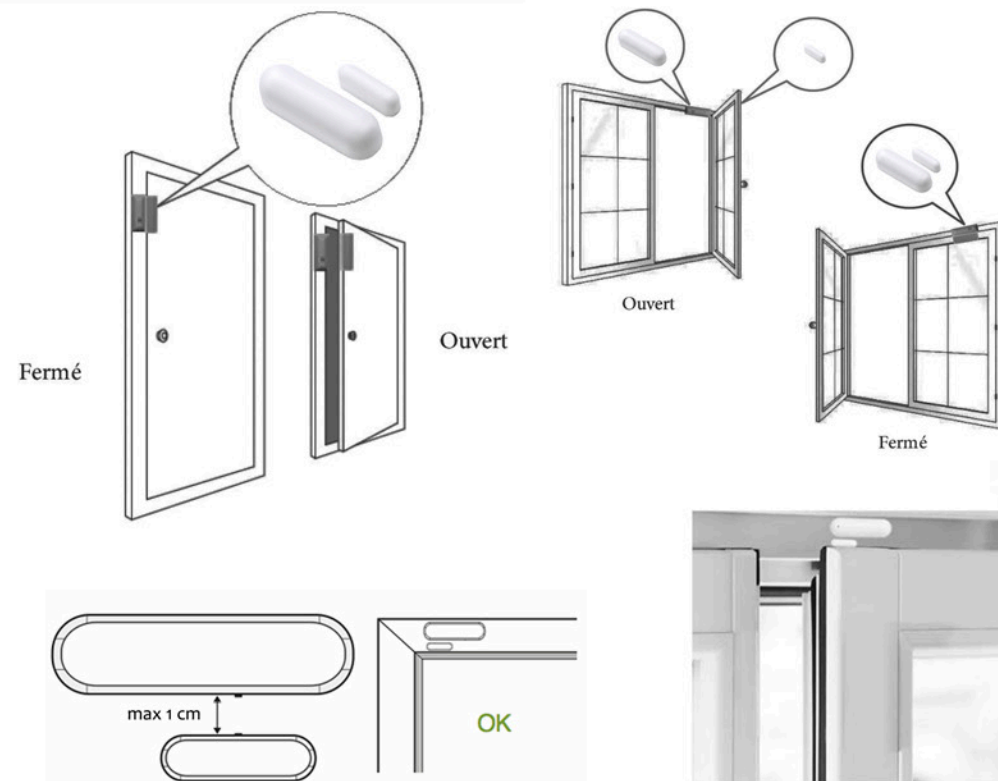
Mise en place de la pile

Ouvrir le détecteur. Insérer la pile lithium **CR123A** fournie en respectant bien les polarités + et -, et en vérifiant bien que les extrémités des piles sont en contact avec les contacts piles.

Mémorisation du détecteur

📖 Se reporter à la notice principale de votre système d'alarme pour mettre la centrale en mode mémorisation.

Fixation du détecteur



Conseils pour la fixation:

Sur les menuiseries alu ou PVC, utiliser un bon adhésif double face épais (2mm).
Sur les menuiseries bois, fixer les éléments avec des petites vis.

La diode du détecteur doit clignoter à chaque ouverture et fermeture de la porte ou de la fenêtre. Si cela n'est pas le cas, il faut simplement, vérifier l'écartement des deux composants (1 cm maximum)

Remplacement des piles

En cas de baisse de tension de la pile, le détecteur informe directement la centrale. La centrale affiche alors durant une semaine le numéro de zone du détecteur suivi du pictogramme de batterie faible.

Le remplacement de pile doit alors être effectué sous une semaine.

Pour le remplacement de la pile, il faut préalablement configurer la centrale pour autoriser l'ouverture du détecteur sans déclenchement d'alarme en appuyant sur la touche * (étoile) de la centrale durant 3 secondes, puis 012345 # (code Administrateur par défaut).

Vous disposez alors de 5 minutes pour ouvrir le détecteur et remplacer la pile.