

## Liste de mots de passe par défaut

**Centrale:**  
 Mot de passe Utilisateur : **1234**  
 Mot de passe Administrateur (ADMIN) : **012345**

**Web (menu HTML) :**  
 Utilisateur : **admin**  
 Mot de Passe : **012345**

Application : **12345678**

### Eteindre la centrale

- Débrancher la prise secteur 220V.
- Attendre que le voyant vert de l'alimentation secteur s'éteigne.
- Rester appuyé sur la touche # **3 secondes**.
- Entrer le mot de passe utilisateur (1234) et valider # : # **(3sec) 1234 #**

### Désarmer la centrale.

Entrer le mot de passe Utilisateur à 4 chiffres et valider # : **1234 #**

### Entrer dans le menu administrateur de la centrale

Rester appuyé sur \* (ADMIN) 3 secondes et entrer le mot de passe administrateur à 6 chiffres 012345 et valider # : \* **(3sec) 012345 #**  
 Attention, pour entrer dans le mode administrateur, la centrale doit être désarmée.

**SAV:**  
 Email: [sa.fc-securite@orange.fr](mailto:sa.fc-securite@orange.fr)  
 Tél: **06 51 39 00 02**  
 (Du lundi au vendredi de 10H-12H -14H-17H)

SARL FC SECURITE  
 7 Rue de Fourne  
 17250 SOULIGNONNE  
 FRANCE



[www.alarme-meian.fr](http://www.alarme-meian.fr)

# Centrale d'alarme sans fil ORION IP2

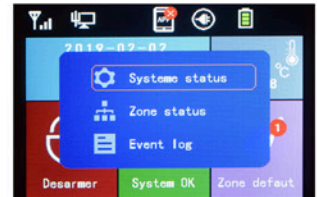
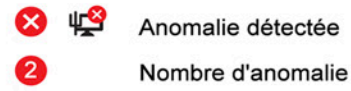
Maintenance et utilisation quotidienne



Icône	Désignation	Icône	Désignation
	Signal GSM		Réseau Internet
	CMS (télésurveillance)		Application
	Prise Secteur 220v		Niveau batterie
	Système armé Total		Système Désarmé
	Système armé Partiel		Temperature
	Statut du système		Statut zone (détecteur)

Pour vérifier les statuts du système, appuyer brièvement sur le boutons bas (↓) et sélectionner parmi les 3 informations proposées.

- Systeme status : Statut de la centrale.
  - Zone status : Statut des détecteurs.
  - Event log : Statut des événements.
- Erreur boucle = détecteur d'ouverture en position ouvert.

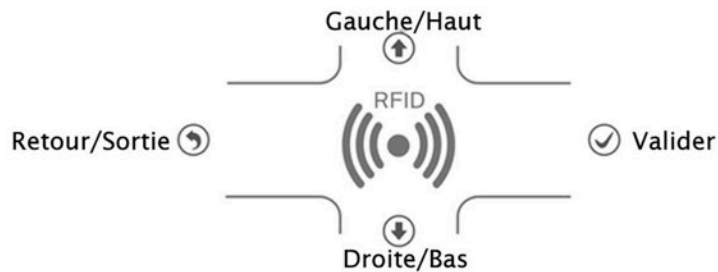


## Fonctions du Clavier numérique:

Appui long 3 secondes et entrer le mot de passe à 4 chiffres et valider par # (1234#)

- 1 (FEU) : Déclenche l'alarme incendie.
- 2 (MEDICAL) : Déclenche l'alarme médicale en mode silence.
- 3 (URGENCE) : Déclenche l'alarme urgence /panic.
- 4 (CARILLON) : Mode carillon sur le détecteur 01
- 5 (PGM) : Commande manuel du port PGM.
- 6 (VEILLE) : Mode veille de la centrale.
- 7 (DOMOTIQUE) : Contrôle des modules domotiques.
- 8 (BYPASS) : Désactivation manuel de zones.
- 9 (TEST) : Test de détecteurs et sirènes
- 0 (TEL) : Fonction téléphone.
- \* (ADMIN) : Entrer dans le mode administrateur "012345#"
- # (OFF) Couper la batterie de la centrale.

## Boutons de navigation

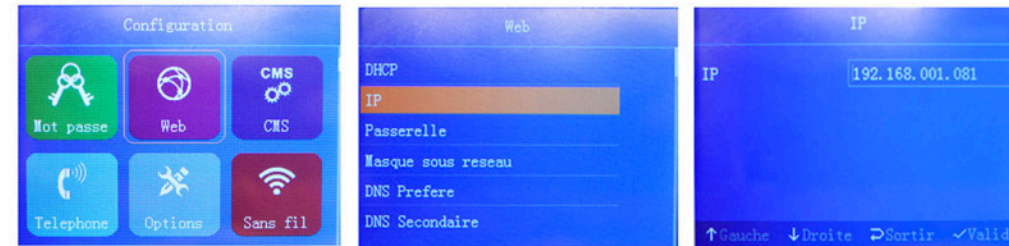


	Armement total
	Armement partiel
	Désarmement (1234) (mot de passe utilisateur)
	RFID
	Touche navigation haut (Suivant)
	Touche navigation bas (Précédent)
	Touche retour (retour à l'écran ou menu précédent)
	Touche validation (enregistrer)

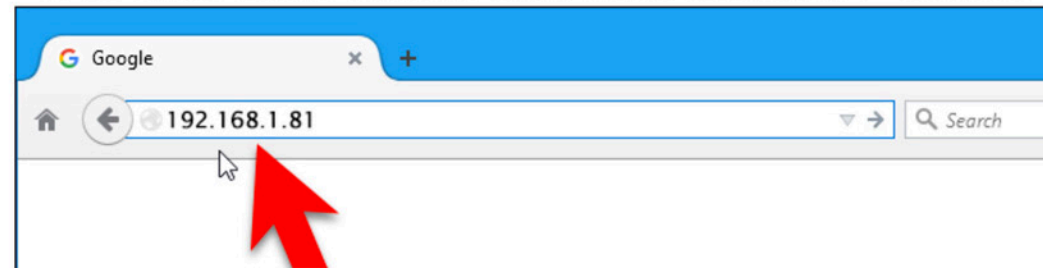
## Connexion de votre centrale sur votre réseau & ordinateur

- 1) Branchez la centrale sur votre Box Internet ou réseau local via un câble RJ-45.
- 2) Recherchez l'adresse IP de la centrale via son écran LCD (voir ci-dessous)

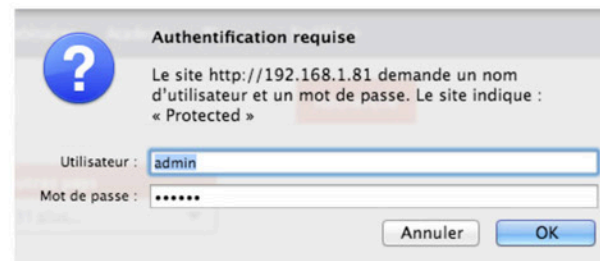
Appuyez 3 secondes sur la touche **ADMIN**, entrez le mot de passe et validez # sélectionnez l'icone Web à l'aide des flèches haut/bas, le menu sélectionné sera entouré en rouge, appuyez sur la touche validé pour entrer dans le menu. sélectionnez **IP** avec la touche bas et validez L'adresse s'affiche sur l'écran.



- 3) Entrez l'adresse IP de la centrale dans la barre d'adresse de votre navigateur Web. Ne pas indiquer les 0 qui se trouvent devant. Exemple 192.168.001.081 = 192.168.1.81



- 4) Entrez le nom utilisateur et mot de passe. (Utilisateur **admin**, mot de passe : **012345**)



Vous devez impérativement brancher le câble réseau RJ45 sur la box à la centrale avant de la mettre sous tension. Si vous branchez le câble ultérieurement, vous devez éteindre et rallumer la centrale puis aller récupérer son adresse IP.