

Papier tatouages éphémères **TATTOO 2.1**

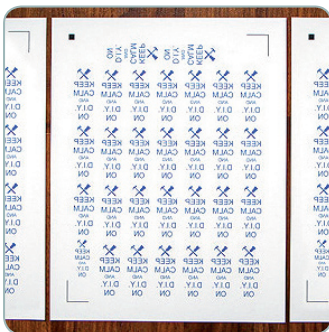
*Le Tatouage éphémère TATTOO 2.1 est très facile à utiliser.
Résistant à l'eau, il peut être appliqué sur la peau ou les
ongles et dure 3 à 5 jours.*



Contenu de la boîte

La boîte contient 2 papiers distincts :

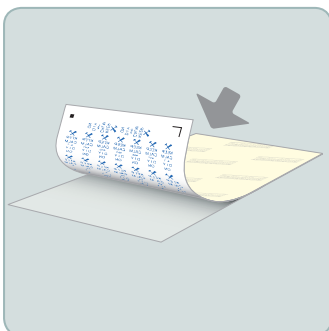
- le papier transfert à imprimer, reconnaissable à son dos filigrané.
- La feuille d'adhésif, qui permet l'application finale.



Impression

Le Tattoo 2.1 est compatible avec les imprimantes laser (non compatible avec les imprimantes à jet d'encre).

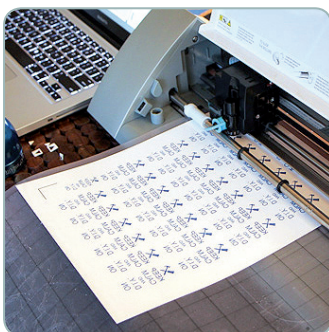
- Imprimez en image miroir (image à l'envers) sur la face imprimable de la feuille. La face imprimable est celle qui n'a pas de filigrane.
- Utilisez la fonction Impression/découpe en repérage de Silhouette Studio pour pouvoir découper précisément les contours du dessin à l'étape suivante. Prévoyez les contours de découpe à environ 2 ou 3 mm à l'extérieur des visuels.
- Si vous optez pour une découpe aux ciseaux, passez à l'étape suivante.



Préparation

L'application de la feuille adhésive sur la feuille imprimée doit être effectuée avant la découpe.

- Retirez le papier de protection de la feuille adhésive et posez celle-ci sur votre plan de travail, côté collant vers le haut.
- Positionnez la feuille de Tattoo 2.1 par dessus. Pressez fermement en partant du centre vers l'extérieur à l'aide d'un chiffon afin de retirer les bulles d'air ou les plis.



Découpe

L'ensemble feuille imprimée + feuille adhésive va maintenant être découpé.

- Utilisez la feuille de transport Silhouette et ajustez les paramètres de découpe afin de traverser les 2 couches (réglages indicatifs : Vitesse 3 / épaisseur 25 / position de lame 4/5).
- Si vous utilisez des ciseaux, découpez à 2 ou 3 mm autour du visuel imprimé.



- Une fois la découpe terminée, retirez les chutes de papier autour des visuels : les tatouages sont alors prêts à être appliqués.
- Ils peuvent être stockés ainsi jusqu'à l'application finale sur la peau car la colle est protégée par un film de protection transparent.

Application

Pour une application parfaite, assurez-vous que la peau ne soit pas enduite de crème hydratante ou autre produit cosmétique, et choisissez une zone non pileuse.



- Retirez délicatement le film transparent de protection : la couche de colle reste déposée du côté du visuel imprimé.
- Positionnez le tatouage temporaire sur la peau.
- Recouvrez avec un linge humide et pressez fermement pendant une vingtaine de secondes.
- Retirez délicatement le papier, de préférence en le faisant glisser de côté tout en le gardant bien à plat.
- Le tatouage reste fragile tant qu'il n'est pas sec : essuyez délicatement l'excédent d'eau et d'humidité avec un chiffon sec.



- Le Tattoo 2.1 fonctionne également sur les ongles ! Vous pourrez le recouvrir de vernis à ongles pour en augmenter la durée de vie, puis le retirer au dissolvant.
- Le Tattoo 2.1 a une très bonne tenue sur la peau et une durée de vie de 3 à 5 jours.
- Le Tattoo 2.1 a subi des tests de laboratoire et répond aux critères des produits définis comme non irritants pour la peau.
- Conservez le papier dans son emballage d'origine, dans un endroit sec à l'abri de l'humidité, entre 18°C et 30°C.

Remarque Ces informations correspondent à l'état actuel de notre connaissance. Elles ont pour but de vous informer sur nos produits et leurs possibilités d'application sans engagement de notre part. Nos recommandations ne vous libèrent pas de vos propres examens et essais afin de vérifier que nos produits répondent à l'utilisation que vous souhaitez en faire dans la mesure où nous ne connaissons pas votre environnement et n'avons aucune influence sur vos conditions d'utilisation. Nous nous réservons le droit d'effectuer sans préavis toute amélioration nécessaire de nos produits.