



Clips solaires spéciaux



Clips de bordure solaire



Clips de bord pour une utilisation universelle

Solutions de gestion de câbles
pour l'industrie solaire



Clips solaires

Les clips solaires permettent de gagner du temps lors de l'installation des câbles des panneaux solaires. Les clips sont rapides et faciles à utiliser sans outillage spécifique. BTC-PE propose trois types de clips adaptés à différentes applications solaires. Nos clips sont en plastique robuste (polyamide 6.6 HS) et sont résistants aux chocs, à la chaleur et aux intempéries.

De quel clip solaire avez-vous besoin ?

Les clips solaires sont idéaux pour fixer des câbles, des fils ou des tubes à un profilé. Pour choisir le bon type de clip solaire, vous devez prendre en compte les dimensions du profilé. Les types SC1 et SC2 peuvent être montés, en combinaison avec un serre-câble, dans un profilé en aluminium M8 ou M10. Le type de clip SKC1 peut être monté sur un profilé sans collier de serrage. Ce clip est conçu pour la fixation de deux câbles d'un diamètre de 6 mm.

Spécifications matérielles :

Clip plastique : Polyamide 6.6 HS, noir, résistant aux chocs, résistant à la chaleur, résistant aux UV

Collier de serrage : Polyamide 6.6 HS, noir, résistant aux chocs, résistant à la chaleur, résistant aux UV

Plage de températ. : -40 °C à +120 °C (courte durée 140 °C)

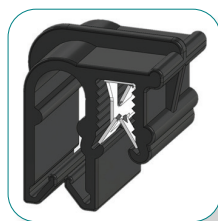
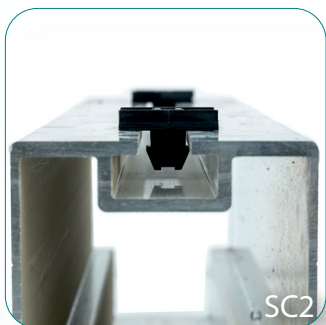
Matériau de la pince métallique : acier à ressort, surface durcie pour assurer une protection contre la corrosion.



Types de clips solaires

| Type de clip de fixation | Montage du clip | Montage du câble | Livré avec serre-câble |
|--------------------------|-------------------------------------|----------------------------------|------------------------|
| SKC1 | Épaisseur de profil de 0,7 à 3,0 mm | 2x 6,0 mm, sans serre-câble | Non |
| SC1 | M10 / 7.0 mm de profondeur | Fixation prévue pour serre-câble | Non |
| SC1 * | M10 / 7.0 mm de profondeur | Fixation prévue pour serre-câble | Oui |
| SC2 | M8 / 6.9 mm de profondeur | Fixation prévue pour serre-câble | Non |
| SC2 * | M8 / 6.9 mm de profondeur | Fixation prévue pour serre-câble | Oui |

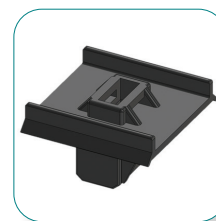
* = Livré avec serre-câble : 200 x 4,8 mm (PA 6,6 / noir)



SKC1



SC1



SC2



SC1*



SC2*





Clips de bord

Les clips de bordure sont des clips de fixation faciles à monter qui peuvent être installés sur un profilé ou dans un véhicule. Les clips de bord offrent une option sûre et fiable pour attacher et guider vos câbles, fils ou tubes. BTC-PE fournit des clips de bord en plastique de haute qualité en polyamide 6.6 HS. Les clips sont robustes et résistent aux chocs, à la chaleur et aux intempéries.

De quels clips de bordure avez-vous besoin ?

Pour choisir le bon type de clip de bordure, vous devez tenir compte de l'épaisseur du profilé et de la manière dont le câble sera monté. BTC-PE propose des clips de bordure pour différentes applications : avec la fixation du serre-câble sur le dessus et sur le côté du clip, d'autres clips de bordure où le serre-câble peut être fixé à angle droit par rapport au profilé.

Spécifications matérielles :

Clip plastique : Polyamide 6.6 HS, noir, résistant aux chocs, résistant à la chaleur, résistant aux UV

Collier de serrage : Polyamide 6.6 HS, noir, résistant aux chocs, résistant à la chaleur, résistant aux UV

Plage de températ. : -40 °C à +120 °C (courte durée 140 °C)

Matériau de la pince métallique : acier à ressort, surface durcie pour assurer une protection contre la corrosion.



Types de clips de bord

| Type de clip de fixation | Épaisseur du profilé (en mm) | Position du câble par rapport au profilé | Direction du câble par rapport au profilé |
|--------------------------|------------------------------|--|---|
| KC1 | 0.7 - 3.0 | Face supérieure | Direction longitudinale du profilé |
| KC2 | 0.7 - 3.0 | Côté | Direction longitudinale du profilé |
| KC3 | 0.7 - 3.0 | Face supérieure | À angle droit sur le profilé |
| KC5 | 0.7 - 3.0 | Côté | À angle droit sur le profilé |
| KC15 | 0.7 - 3.0 | Haut et côté | Quatre directions |
| KC17 * | 0.7 - 3.0 | Face supérieure | Direction longitudinale du profilé |
| KC18 * | 0.7 - 3.0 | Côté | Direction longitudinale du profilé |
| KC19 * | 0.7 - 3.0 | Face supérieure | À angle droit sur le profilé |
| KC20 * | 0.7 - 3.0 | Côté | À angle droit sur le profilé |
| KC107 | 3.0 - 6.0 | Haut et côté | Quatre directions |
| KC87 | 3.0 - 6.0 | Face supérieure | À angle droit sur le profilé |
| KC88 | 3.0 - 6.0 | Face supérieure | Direction longitudinale du profilé |
| KC89 | 3.0 - 6.0 | Côté | Direction longitudinale du profilé |
| KC90 | 3.0 - 6.0 | Côté | À angle droit sur le profilé |



* = modèle avec serre-câble intégré : 160 x 3,6 mm (PA 6.6 / noir)





Clips de bord pour gaine annelée

Les clips de bord pour gaine annelée offrent une option sûre et fiable pour fixer et guider les gaines annelées. Vous pouvez facilement monter les clips sur un profil ou dans un véhicule sans outils supplémentaires ni colle. BTC-PE fournit des clips de montage de haute qualité. Cela facilite la sélection d'un clip adapté à l'application ou aux applications envisagées. Nos clips de bordure pour gaine annelée sont en plastique (polyamide 6.6 HS) et ont une bonne robustesse et résistent aux chocs, à la chaleur et aux intempéries.

De quels clips de bord pour gaine annelée avez-vous besoin ?

Nos clips de bordure pour gaine annelée sont conçus pour guider des gaines annelées sur un profilé plastique ou métallique. Pour choisir le bon type de clip de bord pour gaine annelée, vous devez prendre en compte le diamètre extérieur de la gaine annelée, l'épaisseur du profil et la façon dont la gaine annelée sera montée.

Spécifications matérielles :

Clip plastique : Polyamide 6.6 HS, noir, résistant aux chocs, résistant à la chaleur, résistant aux UV

Plage de température : -40 °C à +120 °C (courte durée 140 °C)

Matériau de la pince métallique : acier à ressort, surface durcie pour assurer une protection contre la corrosion.



Types de clips de bord pour gaine annelée

| Type de clip de fixation | Épaisseur du profil (en mm) | Taille intérieure (en mm) | Position de la gaine annelée par rapport au profil | Direction de la gaine annelée par rapport au profil |
|--------------------------|-----------------------------|---------------------------|--|---|
| KC24 | 0.7 - 3.0 | 4.5 | Face supérieure | Direction longitudinale du profil |
| KC21 | 0.7 - 3.0 | 7.5 | Face supérieure | Direction longitudinale du profil |
| KC32 | 0.7 - 3.0 | 17.0 | Face supérieure | Direction longitudinale du profil |
| KC30 | 3.0 - 6.0 | 4.5 | Face supérieure | Direction longitudinale du profil |
| KC12 | 3.0 - 6.0 | 13.0 | Face supérieure | Direction longitudinale du profil |
| KC23 | 0.7 - 3.0 | 4.5 | Face supérieure | À angle droit sur le profil |
| KC22 | 0.7 - 3.0 | 10.5 | Face supérieure | À angle droit sur le profil |
| KC31 | 0.7 - 3.0 | 13.0 | Face supérieure | À angle droit sur le profil |
| KC35 | 0.7 - 3.0 | 2x 10.0 | Côté | Direction longitudinale du profil |
| KC25 | 0.7 - 3.0 | 4.5 | Côté | Direction longitudinale du profil |
| KC26 | 0.7 - 3.0 | 10.0 | Côté | Direction longitudinale du profil |
| KC36 | 0.7 - 3.0 | 13.0 | Côté | Direction longitudinale du profil |
| KC28 | 3.0 - 6.0 | 4.5 | Côté | Direction longitudinale du profil |
| KC29 | 3.0 - 6.0 | 7.5 | Côté | Direction longitudinale du profil |
| KC27 | 3.0 - 6.0 | 10.0 | Côté | Direction longitudinale du profil |



KC24



KC21



KC32



KC30



KC12



KC23



KC22



KC31



KC35



KC25



KC26



KC36



KC28



KC29



KC27



BTC-PE
Rue Jean-Cugnot
57600 FORBACH
France

Tél.: +33 387 87 02 00
Email: info@btc-pe.com
Site: www.btc-pe.com