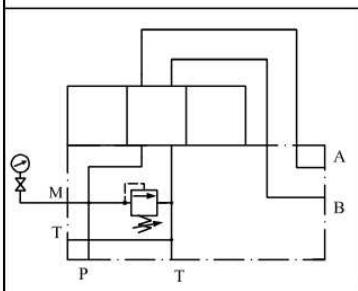
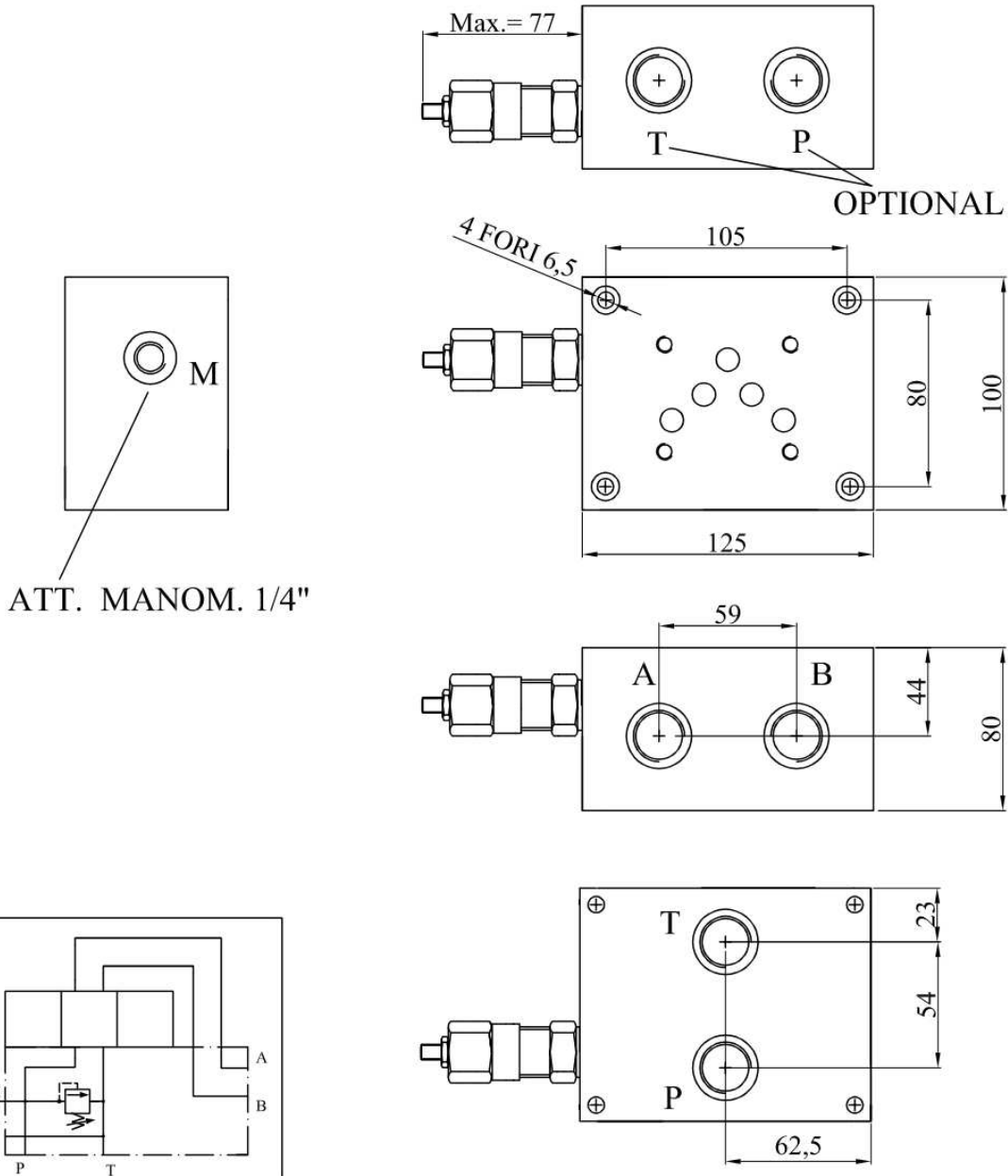


PIASTRA DI BASE CETOP 05 CON VALVOLA DI MASSIMA PB10LM



COMPOSIZIONE DELLA SIGLA :

PB 10L M / * / * / * / *

Piastra di base
Luce 10 - CETOP 5
Con valvola di mass.pressione

50=5-50 bar
250=50-250 bar

03=P-T-A-B : 1/2" G.
04=P-T-A-B : 3/4" G.

Materiale : Lega alluminio 11S
Pressione esercizio : 250 bar
Portata nominale : 80 l./min.

Att. P ; T posteriori = standard (omettere)
L = Att. P ; T laterali
PL = Att. P ; T posteriori + laterali

Regolazioni:
Standard = grano (omettere)
V = volantino
C = cappellotto di protezione